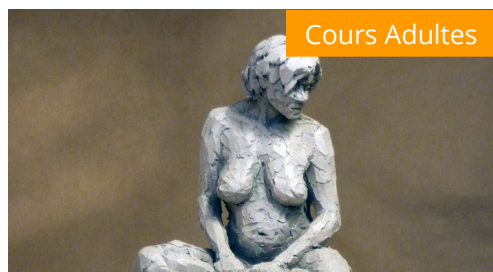




# Activités hebdomadaires

AU PARC DE DIANE

2019 - 2020



Cours Adultes

## Sculpture & modelage

Mercredi 19h30-22h30, bat. 4



Atelier libre

## Expérimentation sculpturale

Mardi 19h30-22h30, bat. 4



Atelier libre

## Peinture

Jedi après-midi & 19h30-22h30, bat. 4



Atelier libre

## Cartonnage et encadrement

Mardi matin & après-midi, bat. 3



Séances Adultes

## Sophrologie

Samedi 11h-12h15, bat. 3



Cours Adultes

## Yoga

Lundi & Jeudi 18h45-20h / 20h15-21h30  
Club House



Cours Adultes

## Gymnastique douce

Mardi 10h-11h, Club House



Cours Adultes

## Pilates & Stability ball

Mardi 19h-20h / 20h-21h, Club House



Cours Adultes

## Taichi Chuan

Mardi 11h15-12h15, Club House



Cours enfants

## Éveil musical

Mercredi 9h30-10h30 / 10h45-11h45, bat. 3



GRATUIT

## La Dianothèque

Bibliothèque libre et Ludothèque  
Ouverture de la salle sur demande



Cours enfants

## Arts plastiques

Mercredi 16h-18h, bat. 4

Renseignements et inscriptions

[www.association-lesablier.fr](http://www.association-lesablier.fr)